

Министерство образования Красноярского края

краевое государственное бюджетное профессиональное образовательное учреждение «Ачинский торговый экономический техникум»



ПРИЖДАЮ

Директор КГБПОУ «Ачинский торговый экономический техникум»

В. Ю. Головин

2019 г.

ПАСПОРТ ДОСТУПНОСТИ объекта социальной инфраструктуры (ОСИ) № 2

1. КРАТКАЯ ХАРАКТЕРИСТИКА ОБЪЕКТА

Адрес объекта, на котором предоставляется(-ются) услуга (услуги): 662165 Красноярский край, г. Ачинск, ул. Гагарина, д. 22

Наименование предоставляемой(-мых) услуги (услуг): образовательные услуги реализации образовательных программ, указанных в лицензии

Сведения об объекте:

- отдельно стоящее здание 3 этажей, 5857,9 кв. м. (учебный корпус № 2)
- наличие прилегающего земельного участка - да; 20034,00 кв. м

Название организации, которая предоставляет услугу населению, (полное наименование - согласно Уставу, сокращенное наименование): Краевое государственное бюджетное профессиональное образовательное учреждение «Ачинский торговый экономический техникум», КГБПОУ «Ачинский торговый экономический техникум»

Адрес места нахождения организации: 662165 Красноярский край, г. Ачинск, Гагарина, д. 22

Основание для пользования объектом оперативное управление

Форма собственности государственная

Административно-территориальная подведомственность региональная

Наименование и адрес вышестоящей организации: Министерство образования Красноярского края 660021, Красноярский край, г. Красноярск, ул. Карла Маркса 122

2. КРАТКАЯ ХАРАКТЕРИСТИКА ДЕЙСТВУЮЩЕГО ПОРЯДКА ПРЕДОСТАВЛЕНИЯ НА ОБЪЕКТЕ УСЛУГ НАСЕЛЕНИЮ

Сфера деятельности: образование

Планируемая мощность (посещаемость, количество обслуживаемых в день, вместимость, пропускная способность): 480 чел

Форма оказания услуг на объекте, дистанционно

Категории обслуживаемого населения по возрасту (дети, взрослые трудоспособного возраста, пожилые; все возрастные категории): от 16 лет и старше

Категории обслуживаемых инвалидов: инвалиды с нарушениями опорно-двигательного аппарата; нарушениями зрения; нарушениями слуха; нарушениями умственного развития

3. ОЦЕНКА СОСТОЯНИЯ И ИМЕЮЩИХСЯ НЕДОСТАТКОВ В ОБЕСПЕЧЕНИИ УСЛОВИЙ ДОСТУПНОСТИ ДЛЯ ИНВАЛИДОВ ОБЪЕКТА

N п/п	Основные показатели доступности для инвалидов объекта	Оценка состояния и имеющихся недостатков в обеспечении условий доступности для инвалидов объекта
1	2	3
1	выделенные стоянки автотранспортных средств для инвалидов	ДП-В
2	сменные кресла-коляски	ВНД
3	адаптированные лифты	ВНД
4	поручни	ДП-В
5	пандусы	ДП-В
6	подъемные платформы (аппарели)	ВНД
7	раздвижные двери	ВНД
8	доступные входные группы	ДЧ-В
9	доступные санитарно-гигиенические помещения	ДП-В
10	достаточная ширина дверных проемов в стенах, лестничных маршей, площадок	ДУ
11	надлежащее размещение оборудования и носителей информации, необходимых для обеспечения беспрепятственного доступа к объектам (местам предоставления услуг) инвалидов, имеющих стойкие расстройства функции зрения, слуха и передвижения	ДП-В
12	дублирование необходимой для инвалидов, имеющих стойкие расстройства функции зрения, зрительной информации - звуковой информацией, а также надписей, знаков и иной текстовой и графической информации - знаками, выполненными рельефно-точечным шрифтом Брайля и на контрастном фоне	ДЧ-И (С)
13	дублирование необходимой для инвалидов по слуху звуковой информации зрительной информацией	ДЧ-И (Г)
14	иные	

4. ОЦЕНКА СОСТОЯНИЯ И ИМЕЮЩИХСЯ НЕДОСТАТКОВ В ОБЕСПЕЧЕНИИ УСЛОВИЙ ДОСТУПНОСТИ ДЛЯ ИНВАЛИДОВ ПРЕДОСТАВЛЯЕМЫХ УСЛУГ

N п/п	Основные показатели доступности для инвалидов предоставляемой услуги	Оценка состояния и имеющихся недостатков в обеспечении условий доступности для инвалидов предоставляемой услуги
1	2	3
1	наличие при входе в объект вывески с названием	частично

	организации, графиком работы организации, планом здания, выполненных рельефно-точечным шрифтом Брайля и на контрастном фоне	
2	обеспечение инвалидам помощи, необходимой для получения в доступной для них форме информации о правилах предоставления услуги, в том числе об оформлении необходимых для получения услуги документов, о совершении ими других необходимых для получения услуги действий	да
3	проведение инструктирования или обучения сотрудников, предоставляющих услуги населению, для работы с инвалидами, по вопросам, связанным с обеспечением доступности для них объектов и услуг	да
4	наличие работников организаций, на которых административно-распорядительным актом возложено оказание инвалидам помощи при предоставлении им услуг	да
5	предоставление услуги с сопровождением инвалида по территории объекта работником организации	да
6	предоставление инвалидам по слуху при необходимости услуги с использованием русского жестового языка, включая обеспечение допуска на объект сурдопереводчика, тифлопереводчика	нет
7	соответствие транспортных средств, используемых для предоставления услуг населению, требованиям их доступности для инвалидов	нет
8	обеспечение допуска на объект, в котором предоставляются услуги, собаки-проводника при наличии документа, подтверждающего ее специальное обучение, выданного по форме и в порядке, утвержденном приказом Министерства труда и социальной защиты Российской Федерации	нет
9	наличие в одном из помещений, предназначенных для проведения массовых мероприятий, индукционных петель и звукоусиливающей аппаратуры	нет
10	адаптация официального сайта органа и организации, предоставляющих услуги в сфере образования, для лиц с нарушением зрения (слабовидящих)	да
11	обеспечение предоставления услуг тьютора	нет
12	иные	

5. ПРЕДЛАГАЕМЫЕ УПРАВЛЕНЧЕСКИЕ РЕШЕНИЯ ПО СРОКАМ И ОБЪЕМАМ РАБОТ, НЕОБХОДИМЫМ ДЛЯ ПРИВЕДЕНИЯ ОБЪЕКТА И ПОРЯДКА ПРЕДОСТАВЛЕНИЯ НА НЕМ УСЛУГ В СООТВЕТСТВИИ С ТРЕБОВАНИЯМИ ЗАКОНОДАТЕЛЬСТВА РОССИЙСКОЙ ФЕДЕРАЦИИ ОБ ОБЕСПЕЧЕНИИ УСЛОВИЙ ИХ ДОСТУПНОСТИ ДЛЯ ИНВАЛИДОВ

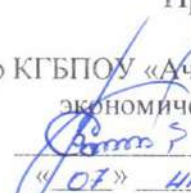
№ п/п	Предлагаемые управленческие решения по объемам работ, необходимым для приведения объекта в соответствие с требованиями законодательства Российской Федерации об обеспечении условий их доступности для инвалидов	Сроки
1	Подготовка проектно - сметной документации на проведение	2019-2024 г.

	ремонтных работ	
2	Установка мобильного подъемника, покрытия крыльца	01.12.2023 г.
3	Приобретение и установка средств связи, информации и сигнализации (звуковые, световые, тактильные), тактильных табличек, тактильных мнемосхем, упрощающих ориентацию инвалидов с нарушением слуха и зрения	01.09.2022 г.
4	Оснащение специальным реабилитационным компьютерным оборудованием для организации коррекционной работы и обучения инвалидов с нарушением опорно – двигательного аппарата – 2 рабочих места	01.09.2023 г.
5	Оборудование парковочных мест для инвалидов с обозначением выделенного места на покрытии и продублированного знаком на вертикальной поверхности	01.09.2019 г.
6	Оборудовать места отдыха	01.12.2023 г.
7	Установка непрерывных поручней с двух сторон с не травмирующим окончанием на крыльце и входной площадке в здание	01.12.2021 г.
8	Установка рельефной (тактильной) полосы перед маршем вверх и вниз (по ширине) у входа в здание	01.12.2021 г.
9	Контрастная окраска первой и последней ступени входа в здание	01.12.2021 г.
10	Замена полового покрытия в тамбуре и крыльце на нескользящее при намокании у входа в здание	01.10.2021 г.
11	Приобретение аудио и видеогидов для слабослышащих и слабовидящих:	01.10.2024 г.
12	Установка световых сигналов дублирующие звуковые сигналы	01.12.2023 г.
13	Приобретение автоматических систем открывания входных дверей	01.06.2024 г.
14	Устранение порогов в дверном проеме входной двери в здание	01.12.2019 г.
15	Устранение порогов в дверных проемах внутри здания	01.12.2021 г.
16	Установка пандусов и дополнительных поручней эвакуационных выходов	01.06.2023 г.
17	Приобретение сменного кресла-коляски	01.11.2024 г.
18	Установка тактильных направляющих полос, ощущаемых ногой или тростью и тактильных предупреждающих указателей (или окрашенную контрастно поверхность) внутри здания	01.12.2021 г.
19	Оборудование устройствами и средствами информации и связи их системы (тактильные таблички, знаки и мнемосхемы, вывески на кабинеты со шрифтом Брайля и другие рельефные знаки) внутри здания	01.12.2023 г.
20	Приобретение -переносной системы для приема-передачи учебной информации в слуховой аппарат для студентов с нарушениями слуха	01.11.2024 г.
21	Увеличение дверного проема в санитарно – гигиенические помещения	01.11.2019 г.
22	Установка тактильной направляющей полосы, ощущаемой ногой и тростью в санитарно – гигиенических помещениях	01.11.2019 г.
23	Установка тревожной сигнализации (связь с вахтером или дежурным администратором) в санитарно – гигиенических помещениях	01.12.2019 г.
24	Изменение высоты раковины в санитарно – гигиенических	01.12.2019 г.

	помещениях	
25	Установка опорного поручня в санитарно – гигиенических помещениях	01.12.2022 г.
26	Установка унитаза с подлокотниками, опорами, поручнями в санитарно – гигиенических помещениях	01.12.2019 г.
27	Повышение квалификации следующих сотрудников: <u>социальный педагог:</u> - Махнева А.В. <u>педагог-психолог:</u> -Мацук С.Г. <u>воспитатели:</u> - Маршанина Т.В. <u>мастера п/о:</u> - Соколова Л.В. <u>преподаватели:</u> -Малофеева О.Ю. <u>мастера п/о:</u> - Осипова Т.В. - Хорошкова И.Г. - Шипилова С.А. <u>преподаватели:</u> - Андриюшевич М.М. - Азарова Т.И. - Жицкая М.А. <u>мастера п/о:</u> - Иванова С.Н. <u>педагог-организатор</u> -Михалева И.В. <u>преподаватели:</u> -Немченко Ю.В. - Жилыева Д.Д. <u>преподаватели:</u> - Шиверская О.Ю. <u>мастера п/о:</u> - Трич Е.А.	2019г. 2020г. 2021г. 2023г. 2024г.
28	Подбор кадров и привлечение внутренних кадровых резервов для работы в организации с целью обучения и развития, обучающихся с ОВЗ	Кадры подбираются по рекомендациям ИПРА инвалида
29	Введение в штатное расписание дополнительных ставок учителей-логопедов, педагогов-психологов, дефектологов, сурдопереводчиков (при необходимости):	По мере необходимости

Паспорт сформирован на основании:

1. Анкеты (информации об объекте) от «07» июня 2019 г.,
2. Акта обследования объекта от «07» июня 2019 г.
3. Решения Комиссии от «07» июня 2019 г.

Приложение А.3
УТВЕРЖДАЮ
Директор КГБПОУ «Ачинский торгово-
экономический техникум»
 В.Ю. Голова
«07» июля 2019г.

АНКЕТА
(информация об объекте социальной инфраструктуры)
К ПАСПОРТУ ДОСТУПНОСТИ ОСИ
№ 2

1. Общие сведения об объекте

- 1.1. Наименование (вид) объекта Краевое государственное бюджетное профессиональное образовательное учреждение «Ачинский торгово-экономический техникум»
- 1.2. Полный почтовый адрес объекта 662165 Красноярский край, г. Ачинск, ул. Гагарина, д. 22
- 1.3. Сведения о размещении объекта:
- отдельно стоящее здание 3 этажей, 5857,9 кв. м. (учебный корпус № 2)
- наличие прилегающего земельного участка - да; 20034,00 кв. м
- 1.4. Год постройки здания 1971г., последнего капитального ремонта нет
- 1.5. Дата предстоящих плановых ремонтных работ: текущего, капитального нет
- Сведения об организации, расположенной на объекте**
- 1.6. Название организации (учреждения), (полное юридическое наименование – согласно Уставу, краткое наименование) Краевое государственное бюджетное профессиональное образовательное учреждение «Ачинский торгово-экономический техникум», КГБПОУ «Ачинский торгово-экономический техникум»
- 1.7. Юридический адрес организации (учреждения) 662165 Красноярский край, г. Ачинск, ул. Гагарина, д. 22, д. 1, e-mail:at-et@yandex.ru
- 1.8. Основание для пользования объектом оперативное управление
- 1.9. Форма собственности государственная
- 1.10. Территориальная принадлежность региональная
- 1.11. Вышестоящая организация (наименование) Министерство образования Красноярского края
- 1.12. Адрес вышестоящей организации, другие координаты 660021, Красноярский край, г. Красноярск, ул. Карла Маркса 122.

2. Характеристика деятельности организации на объекте

- 2.1 Сфера деятельности образование
- 2.2 Виды оказываемых услуг образовательные
- 2.3 Форма оказания услуг: очная, заочная, дистанционная
- 2.4 Категории обслуживаемого населения по возрасту: от 16 лет и старше
- 2.5 Категории обслуживаемых инвалидов: инвалиды с нарушениями опорно-двигательного аппарата; нарушениями зрения; нарушениями слуха; нарушениями умственного развития
- 2.6 Плановая мощность: посещаемость (количество обслуживаемых в день), вместимость, пропускная способность: 480 чел.
- 2.7 Участие в исполнении ИПР инвалида, ребенка-инвалида (да, нет) да

3. Состояние доступности объекта

3.1 Путь следования к объекту пассажирским транспортом

(описать маршрут движения с использованием пассажирского транспорта)

Маршрут трамвай № 1,2; автобус № 1, 9

наличие адаптированного пассажирского транспорта к объекту нет

3.2 Путь к объекту от ближайшей остановки пассажирского транспорта:

3.2.1 расстояние до объекта от остановки транспорта 90 м

3.2.2 время движения (пешком) 2 мин

3.2.3 наличие выделенного от проезжей части пешеходного пути (*да, нет*) да

3.2.4 Перекрестки: регулируемые, со звуковой сигнализацией

3.2.5 Информация на пути следования к объекту: нет

3.2.6 Перепады высоты на пути: нет

3.3 Вариант организации доступности ОСИ (формы обслуживания)* с учетом СП 35-101-2001

№№ п/п	Категория инвалидов (вид нарушения)	Вариант организации доступности объекта
1.	Все категории инвалидов и МГН	Б, ДУ, А
	в том числе инвалиды:	
2	передвигающиеся на креслах-колясках	Б
3	с нарушениями опорно-двигательного аппарата	ДУ
4	с нарушениями зрения	ДУ
5	с нарушениями слуха	ДУ
6	с нарушениями умственного развития	А

* - указывается один из вариантов: «А», «Б», «ДУ», «ВНД»

4. Управленческое решение (предложения по адаптации основных структурных элементов объекта)

№ п \п	Основные структурно-функциональные зоны объекта	Рекомендации по адаптации объекта (вид работы)*
1	Территория, прилегающая к зданию (участок)	Не нуждается
2	Вход (входы) в здание	индивидуальное решение с ТСП
3	Путь (пути) движения внутри здания (в т.ч. пути эвакуации)	индивидуальное решение с ТСП
4	Зона целевого назначения здания (целевого посещения объекта)	индивидуальное решение с ТСП
5	Санитарно-гигиенические помещения	индивидуальное решение с ТСП
6	Система информации на объекте (на всех зонах)	индивидуальное решение с ТСП
7	Пути движения к объекту (от остановки транспорта)	Текущий ремонт
8	Все зоны и участки	индивидуальное решение с ТСП, текущий ремонт

*- указывается один из вариантов (видов работ): не нуждается; ремонт (текущий, капитальный); индивидуальное решение с ТСП; технические решения невозможны – организация альтернативной формы обслуживания

Размещение информации на Карте доступности согласовано

Макарова Заместитель директора по ВР и СВ Макарова Тамара Михайловна, т.7-11-36

УТВЕРЖДАЮ
 Директор КГБПОУ «Ачинский торговый
 экономический техникум»
 В.Ю. Головин
 « 01 » июня 2019 г.

АКТ ОБСЛЕДОВАНИЯ
объекта социальной инфраструктуры
К ПАСПОРТУ ДОСТУПНОСТИ ОСИ
 № 2

1. Общие сведения об объекте

- 1.1. Наименование (вид) объекта Краевое государственное бюджетное профессиональное образовательное учреждение «Ачинский торгово-экономический техникум»
 1.2. Полный почтовый адрес объекта 662165 Красноярский край, г. Ачинск, ул. Гагарина, д. 22
 1.3 Сведения о размещении объекта:
 - отдельно стоящее здание 3 этажей, 5857,9 кв. м. (учебный корпус № 2)
 - наличие прилегающего земельного участка - да: 20034,00 кв. м
 1.4 Год постройки здания 1971г., последнего капитального ремонта нет
 1.5 Дата предстоящих плановых ремонтных работ: текущего, капитального нет

Сведения об организации, расположенной на объекте

- 1.6. Название организации (учреждения), (полное юридическое наименование – согласно Уставу, краткое наименование) Краевое государственное бюджетное профессиональное образовательное учреждение «Ачинский торгово-экономический техникум», КГБПОУ «Ачинский торгово-экономический техникум»
 1.7. Юридический адрес организации (учреждения) 662165 Красноярский край, г. Ачинск, ул. Гагарина, д. 22, e-mail:at-et@yandex.ru

2. Характеристика деятельности организации на объекте

- 2.1 Сфера деятельности образование
 2.2 Виды оказываемых услуг образовательные
 2.3 Форма оказания услуг: очная, заочная, дистанционная
 2.4 Категории обслуживаемого населения по возрасту: от 16 лет и старше
 2.5 Категории обслуживаемых инвалидов: инвалиды с нарушениями опорно-двигательного аппарата; нарушениями зрения; нарушениями слуха; нарушениями умственного развития
 2.6 Плановая мощность: посещаемость (количество обслуживаемых в день), вместимость, пропускная способность: сотрудников 480 чел.
 2.7 Участие в исполнении ИПР инвалида, ребенка-инвалида (да, нет) да

3. Состояние доступности объекта

- 3.1 Путь следования к объекту пассажирским транспортом
 (описать маршрут движения с использованием пассажирского транспорта)
Автобус №1,9, трамвай № 1, 2
 наличие адаптированного пассажирского транспорта к объекту нет
 3.2 Путь к объекту от ближайшей остановки пассажирского транспорта:
 3.2.1 расстояние до объекта от остановки транспорта 90 м
 3.2.2 время движения (пешком) 2 мин
 3.2.3 наличие выделенного от проезжей части пешеходного пути (да, нет) да
 3.2.4 Перекрестки: регулируемые, со звуковой сигнализацией

3.2.5 Информация на пути следования к объекту: нет

3.2.6 Перепады высоты на пути: нет

3.3 Организация доступности объекта для инвалидов – форма обслуживания

№№ п/п	Категория инвалидов (вид нарушения)	Вариант организации доступности объекта (формы обслуживания)*
1.	Все категории инвалидов и МГН	Б, ДУ, А
	в том числе инвалиды:	
2	передвигающиеся на креслах-колясках	Б
3	с нарушениями опорно-двигательного аппарата	ДУ
4	с нарушениями зрения	ДУ
5	с нарушениями слуха	ДУ
6	с нарушениями умственного развития	А

* - указывается один из вариантов: «А», «Б», «ДУ», «ВНД»

3.4 Состояние доступности основных структурно-функциональных зон

№№ п/п	Основные структурно- функциональные зоны	Состояние доступности, в том числе для основных категорий инвалидов**	Приложение	
			№ на плане	№ фото
1	Территория, прилегающая к зданию (участок)	ДП-В	1	21,23,24,30
2	Вход (входы) в здание	ДП-И(К,У)	2,3	11,12,13,14,15,16,17,18,19,20,32
3	Путь (пути) движения внутри здания (в т.ч. пути эвакуации)	ДЧ- И(К,У)	4	1,2,3,4,5,6,31
4	Зона целевого назначения здания (целевого посещения объекта)	ДЧ- И(К,У)	5	33,34,35,36,37,38,42
5	Санитарно- гигиенические помещения	ДЧ- И(К,У)	6	7,8,39,40
6	Система информации и связи (на всех зонах)	ДЧ-В	7	9,10,13,17,18
7	Пути движения к объекту (от остановки транспорта)	ДП-В	8	23,24,25,26, 27,28,29,30,41

** Указывается: ДП-В - доступно полностью всем; ДП-И (К, О, С, Г, У) – доступно полностью избирательно (указать категории инвалидов); ДЧ-В - доступно частично всем; ДЧ-И (К, О, С, Г, У) – доступно частично избирательно (указать категории инвалидов); ДУ - доступно условно, ВНД - недоступно

3.5. ИТОГОВОЕ ЗАКЛЮЧЕНИЕ о состоянии доступности ОСИ: доступно частично всем.

4. Управленческое решение (проект)

4.1. Рекомендации по адаптации основных структурных элементов объекта:

№ № п \п	Основные структурно-функциональные зоны объекта	Рекомендации по адаптации объекта (вид работы)*
1	Территория, прилегающая к зданию (участок)	Текущий ремонт
2	Вход (входы) в здание	Не нуждается
3	Путь (пути) движения внутри здания (в т.ч. пути эвакуации)	Текущий ремонт
4	Зона целевого назначения здания (целевого посещения объекта)	Текущий ремонт
5	Санитарно-гигиенические помещения	Индивидуальное решение с ТСР
6	Система информации на объекте (на всех зонах)	Индивидуальное решение с ТСР
7	Пути движения к объекту (от остановки транспорта)	Не нуждается
8.	Все зоны и участки	Текущий ремонт индивидуальное решение с ТСР

*- указывается один из вариантов (видов работ): не нуждается; ремонт (текущий, капитальный); индивидуальное решение с ТСР; технические решения невозможны – организация альтернативной формы обслуживания

4.2. Период проведения работ до декабря 2024 г
в рамках исполнения План мероприятий («Дорожная карта») по обеспечению условий развития доступной среды в КГБПОУ «Ачинский торгово-экономический техникум» на 2019-2024 гг.
(указывается наименование документа: программы, плана)

4.3 Ожидаемый результат (по состоянию доступности) после выполнения работ по адаптации ДП-В
Оценка результата исполнения программы, плана (по состоянию доступности) ДП-В

4.4. Для принятия решения требуется, не требуется (нужное подчеркнуть):

4.4.1. согласование на Комиссии не требуется
(наименование Комиссии по координации деятельности в сфере обеспечения доступной среды жизнедеятельности для инвалидов и других МГН)

4.4.2. согласование работ с надзорными органами (в сфере проектирования и строительства, архитектуры, охраны памятников, другое - указать)
нет

4.4.3. техническая экспертиза; разработка проектно-сметной документации: нет

4.4.4. согласование с вышестоящей организацией (собственником объекта): нет

4.4.5. согласование с общественными организациями инвалидов да;

4.4.6. другое нет

Имеется заключение уполномоченной организации о состоянии доступности объекта (наименование документа и выдавшей его организации, дата), прилагается
нет

4.7. Информация может быть размещена (обновлена) на Карте доступности

(наименование сайта, портала)

5. Особые отметки

ПРИЛОЖЕНИЯ:

Результаты обследования:

- | | |
|--|----------------|
| 1. Территории, прилегающей к объекту | на <u>1</u> л. |
| 2. Входа (входов) в здание | на <u>1</u> л. |
| 3. Путей движения в здании | на <u>1</u> л. |
| 4. Зоны целевого назначения объекта | на <u>3</u> л. |
| 5. Санитарно-гигиенических помещений | на <u>2</u> л. |
| 6. Системы информации (и связи) на объекте | на <u>1</u> л. |

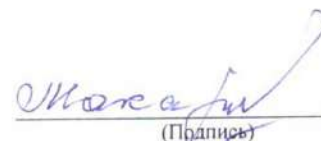
Результаты фотофиксации на объекте _____ на 20 л.

Поэтажные планы, паспорт БТИ _____ на 3 л.

Другое (в том числе дополнительная информация о путях движения к объекту)

Руководитель
рабочей группы:

Заместитель директора по ВР и СВ Макарова Т.М.
(Должность, Ф.И.О.)

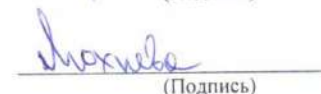

(Подпись)

Члены рабочей группы:

Заместитель директора по АХР Гераскин Н.Я
(Должность, Ф.И.О.)


(Подпись)

Социальный педагог Махнева А.В.
(Должность, Ф.И.О.)


(Подпись)

В том числе:

Председатель местной организации общероссийской
общественной организации «Всероссийское общество
инвалидов» г. Ачинска И.В.Володин
(Должность, Ф.И.О.)



I Результаты обследования:

1. Территории, прилегающей к зданию (участка)

учебный корпус № 2, г. Ачинск, ул. Гагарина, д. 22

Наименование объекта, адрес

№ п/ п	Наименование функционально-планировочного элемента	Наличие элемента			Выявленные нарушения и замечания		Работы по адаптации объектов	
		есть/нет	№ на Плане	№ фото	Содержание	Значимо для инвалидов (категория)	Содержание	Виды работ
1.1	Вход (входы) на территорию	есть	1	11,12,14,15,16,17,18,19,20,22	приспособлено	ДУ		
1.2	Путь (пути) движения на территории	есть	2	23,25,26, 27,29	приспособлено	ДУ		
1.3	Автостоянка и парковка	есть	5	21,30	приспособлено	ДУ	Конкретизировать место парковки	Установить знак «Парковка»
1.4	ОБЩИЕ требования к зоне	есть			приспособлено	ДУ		

II Заключение по зоне:

Наименование структурно-функциональной зоны	Состояние доступности* (к пункту 3.4 Акта обследования ОСИ)	Приложение		Рекомендации по адаптации (вид работы)** к пункту 4.1 Акта обследования ОСИ
		№ на плане	№ фото	
Территория, прилегающей к зданию	ДУ	1	21,23,24,30	Установить пандус

* указывается: ДП-В - доступно полностью всем; ДП-И (К, О, С, Г, У) – доступно полностью избирательно (указать категории инвалидов); ДЧ-В - доступно частично всем; ДЧ-И (К, О, С, Г, У) – доступно частично избирательно (указать категории инвалидов); ДУ - доступно условно, ВНД - недоступно

**указывается один из вариантов: не нуждается; ремонт (текущий, капитальный); индивидуальное решение с ТСР; технические решения невозможны – организация альтернативной формы обслуживания

Комментарий к заключению: _____

**I. Результаты обследования:
2. Входа (входов) в здание**

учебный корпус № 2. г. Ачинск, ул. Гагарина, д. 22

Наименование объекта, адрес

№ п/п	Наименование функционально-планировочного элемента	Наличие элемента			Выявленные нарушения и замечания		Работы по адаптации объектов	
		есть/нет	№ на плане	№ фото	Содержание	Значимо для инвалида (категория)	Содержание	Виды работ
2.1	Лестница (наружная)	есть	2,3	11,15,16,18,20	приспособлено	все		
2.2	Пандус (наружный)	нет	4	12,13,14		все		
2.3	Входная площадка (перед дверью)	есть	5	11,16,17,20	приспособлено	все	Адаптировать для И (С)	Установить тактильное покрытие
2.4	Дверь (входная)	есть	6	11,15,16,17,20	приспособлено	все		
2.5	Тамбур	есть	7	31	приспособлено	все		
	ОБЩИЕ требования к зоне				приспособлено	все	Адаптировать для И (С)	Установить тактильное покрытие

II Заключение по зоне:

Наименование структурно-функциональной зоны	Состояние доступности* (к пункту 3.4 Акта обследования ОСИ)	Приложение		Рекомендации по адаптации (вид работы)** к пункту 4.1 Акта обследования ОСИ
		№ на плане	№ фото	
Вход в здание	ДУ	2.3	11,12,13,14,15,16,17,18,19,20,32	Тактильная адаптация входа и коридора

* указывается: ДП-В - доступно полностью всем; ДП-И (К, О, С, Г, У) – доступно полностью избирательно (указать категории инвалидов); ДЧ-В - доступно частично всем; ДЧ-И (К, О, С, Г, У) – доступно частично избирательно (указать категории инвалидов); ДУ - доступно условно. ВНД - недоступно
**указывается один из вариантов: не нуждается; ремонт (текущий, капитальный); индивидуальное решение с ТСР; технические решения невозможны – организация альтернативной формы обслуживания

Комментарий к заключению: _____

I. Результаты обследования:
3. Пути (путей) движения внутри здания (в т.ч. путей эвакуации)
учебный корпус № 2, г. Ачинск, ул. Гагарина, д. 22

№ п/п	Наименование функционально-планировочного элемента	Наличие элемента			Выявленные нарушения и замечания		Работы по адаптации объектов	
		есть / нет	№ на плане	№ фото	Содержание	Значимо для инвалида (категория)	Содержание	Виды работ
3.1	Коридор (вестибюль, зона ожидания, галерея, балкон)	есть		3,4,31	приспособлено	все	Адаптировать для И (С,Г)	
3.2	Лестница (внутри здания)	есть		5,6	приспособлено	все		
3.3	Пандус (внутри здания)	нет	-	-	-	-		технические решения невозможны
3.4	Лифт пассажирский (или подъемник)	нет	-	-	технические решения невозможны	-		технические решения невозможны
3.5	Дверь	есть		1,2,5,11,17,31	приспособлено	все		
3.6	Пути эвакуации (в т.ч. зоны безопасности)	есть		1,2,3,5,6,20,22	приспособлено	все		Установить тактильное покрытие
	ОБЩИЕ требования к зоне							

II Заключение по зоне:

Наименование структурно-функциональной зоны	Состояние доступности* (к пункту 3.4 Акта обследования ОСИ)	Приложение		Рекомендации по адаптации (вид работы)** к пункту 4.1 Акта обследования ОСИ
		№ на плане	№ фото	
Пути движения внутри здания	ДУ	4	1,2,3,4,5,6,31	Индивидуальное решение с ТСР

* указывается: **ДП-В** - доступно полностью всем; **ДП-И** (К, О, С, Г, У) – доступно полностью избирательно (указать категории инвалидов); **ДЧ-В** - доступно частично всем; **ДЧ-И** (К, О, С, Г, У) – доступно частично избирательно (указать категории инвалидов); **ДУ** - доступно условно, **ВНД** - недоступно

**указывается один из вариантов: не нуждается; ремонт (текущий, капитальный); индивидуальное решение с ТСР; технические решения невозможны – организация альтернативной формы обслуживания

Комментарий к заключению: _____

I Результаты обследования:
4. Зоны целевого назначения здания (целевого посещения объекта)
Вариант I – зона обслуживания инвалидов
учебный корпус № 2. г. Ачинск, ул. Гагарина, д. 22
Наименование объекта, адрес

№ п/п	Наименование функционально-планировочного элемента	Наличие элемента			Выявленные нарушения и замечания		Работы по адаптации объектов	
		есть / нет	№ на плане	№ фото	Содержание	Значимость для инвалида (категория)	Содержание	Виды работ
4.1	Кабинетная форма обслуживания	есть	5	32,33,34,35,36,37,38,42	приспособлено	все	I. Адаптация кабинетов для инвалидов	<ul style="list-style-type: none"> • Установка тактильных табличек с наименованием кабинетов дублированными шрифтом брайля 50x200 • Комплектование кабинетов перекатками алюминиевыми для преодоления порогов
4.2	Зальная форма обслуживания	нет		-	-	-		
4.3	Прилавочная форма обслуживания	нет		-	-	-		-
4.4	Форма обслуживания с перемещением по маршруту	нет		-	-	-		-
4.5	Кабина индивидуального обслуживания	нет		-	-	-		-
	ОБЩИЕ требования к зоне				приспособлено	все		

II Заключение по зоне:

Наименование структурно-функциональной зоны	Состояние доступности* (к пункту 3.4 Акта обследования ОСИ)	Приложение		Рекомендации по адаптации (вид работы)** к пункту 4.1 Акта обследования ОСИ
		№ на плане	№ фото	
Учебная зона	ДУ	5	32,33,34,35,36,37,38,42	Адаптация кабинетов для инвалидов

* указывается: **ДП-В** - доступно полностью всем; **ДП-И** (К, О, С, Г, У) – доступно полностью избирательно (указать категории инвалидов); **ДЧ-В** - доступно частично всем; **ДЧ-И** (К, О, С, Г, У) – доступно частично избирательно (указать категории инвалидов); **ДУ** - доступно условно, **ВНД** - недоступно

**указывается один из вариантов: не нуждается; ремонт (текущий, капитальный); индивидуальное решение с ТСР; технические решения невозможны – организация альтернативной формы обслуживания

Комментарий к заключению: _____

**I Результаты обследования:
5. Санитарно-гигиенических помещений**

учебный корпус № 2. г. Ачинск, ул. Гагарина, д. 22

Наименование объекта, адрес

№ п/п	Наименование функционально-планировочного элемента	Наличие элемента			Выявленные нарушения и замечания		Работы по адаптации объектов	
		есть / нет	№ на плане	№ фото	Содержание	Значимо для инвалида (категория)	Содержание	Виды работ
5.1	Туалетная комната	есть	6	7,8,39,40	приспособлено	Все	1. Адаптация туалета для инвалидов	1. Установка тревожной сигнализации (связь с вахтером или дежурным администратором) в санитарно – гигиенических помещениях 2. Установка откидного поручня для унитаза (с бумагодержателем) 3. Установка пристенного опорного поручня с травмобезопасными окончаниями 4. Установка опорного поручня раковины
5.2	Душевая комната	нет	-	-	-	-		
5.3	Быговая комната (гардеробная)	нет	-	-	-	-		
	ОБЩИЕ требования к зоне				приспособлено	Все		

II Заключение по зоне:

Наименование структурно-функциональной зоны	Состояние доступности* (к пункту 3.4 Акта обследования ОСИ)	Приложение		Рекомендации по адаптации (вид работы)** к пункту 4.1 Акта обследования ОСИ
		№ на плане	№ фото	
Санитарно-гигиенические помещения	ДП-В	6	7, 8, 40, 41	

* указывается: **ДП-В** - доступно полностью всем; **ДП-И** (К, О, С, Г, У) – доступно полностью избирательно (указать категории инвалидов); **ДЧ-В** - доступно частично всем; **ДЧ-И** (К, О, С, Г, У) – доступно частично избирательно (указать категории инвалидов); **ДУ** - доступно условно, **ВНД** - недоступно

**указывается один из вариантов: не нуждается; ремонт (текущий, капитальный); индивидуальное решение с ТСР; технические решения невозможны – организация альтернативной формы обслуживания

Комментарий

к заключению: _____

I Результаты обследования:
6. Системы информации на объекте
учебный корпус № 2. г. Ачинск, ул. Гагарина, д. 22

Наименование объекта, адрес

№ п/п	Наименование функционально-планировочного элемента	Наличие элемента			Выявленные нарушения и замечания		Работы по адаптации объектов	
		есть/нет	№ на плане	№ фото	Содержание	Значимое для инвалида (категория)	Содержание	Виды работ
6.1	Визуальные средства	есть	7	3,9,10,13,17	приспособлено	все		
6.2	Акустические средства	нет	-	-	Не приспособлено	все	Установка акустических средств	Установка акустических средств (речевые синтезаторы, речевые оповещатели, громкоговорители, репродукторы и т.п.), в том числе устройства звукового дублирования визуальной информации (для людей с недостатками зрения)
6.3	Тактильные средства	есть	-	-	приспособлено	все	Установка тактильных средств	Оборудование коридоров и учебных кабинетов тактильными средствами информации
	ОБЩИЕ требования к зоне		-	-	приспособлено	все		

II Заключение по зоне:

Наименование структурно-функциональной зоны	Состояние доступности* (к пункту 3.4 Акта обследования ОСИ)	Приложение		Рекомендации по адаптации (вид работы)** к пункту 4.1 Акта обследования ОСИ
		№ на плане	№ фото	

Системы информации на объекте	ДУ		3,9,10,13,17	Установка акустических средств, устройства звукового дублирования визуальной информации. Оборудование коридоров и учебных кабинетов тактильными средствами информации
-------------------------------	----	--	--------------	---

* указывается: **ДП-В** - доступно полностью всем; **ДП-И** (К, О, С, Г, У) – доступно полностью избирательно (указать категории инвалидов); **ДЧ-В** - доступно частично всем; **ДЧ-И** (К, О, С, Г, У) – доступно частично избирательно (указать категории инвалидов); **ДУ** - доступно условно, **ВНД** - недоступно

**указывается один из вариантов: не нуждается; ремонт (текущий, капитальный); индивидуальное решение с ТСП; технические решения невозможны – организация альтернативной формы обслуживания

Комментарий

к заключению: _____

фото 1



Фото 2



Фото 3



Фото 4



Фото 5



Фото 6



Фото 7



Фото 8



Фото 9



Фото 10



Фото 11



Фото 12



Фото 13



Фото 14



Фото 15



Фото 16



Фото 17



Фото 18



Фото 19



Фото 20



Фото 21



Фото 22



Фото 23



Фото 24



Фото 25



Фото 26



Фото 27



Фото 28



Фото 29



Фото 30



Фото 31



Фото 32



Фото 33



Фото 34



Фото 35



Фото 36



Фото 37



Фото 39



Фото 40



Фото 41



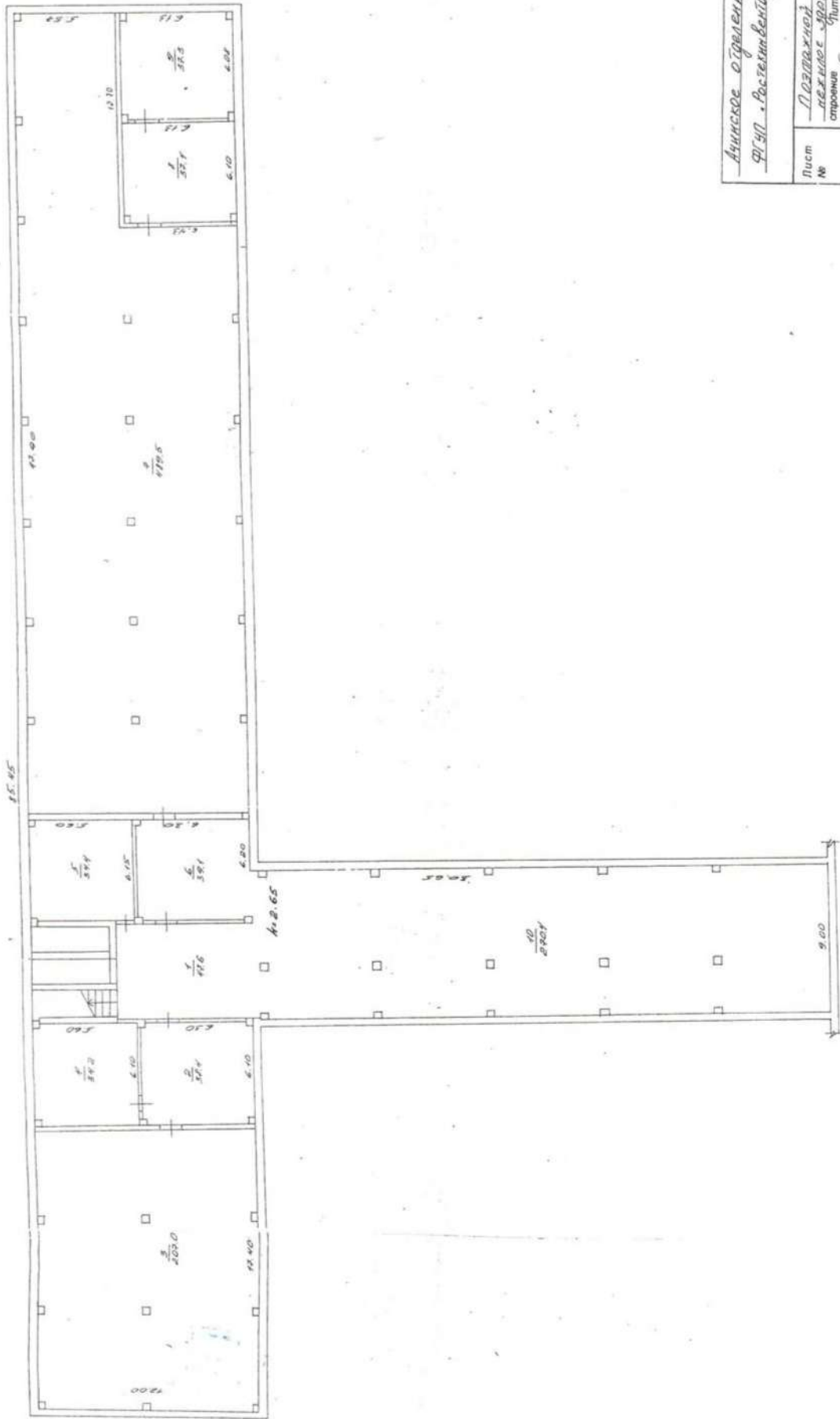
Фото 42



Фото 43



Полубок



Лист № 1
4-2-85

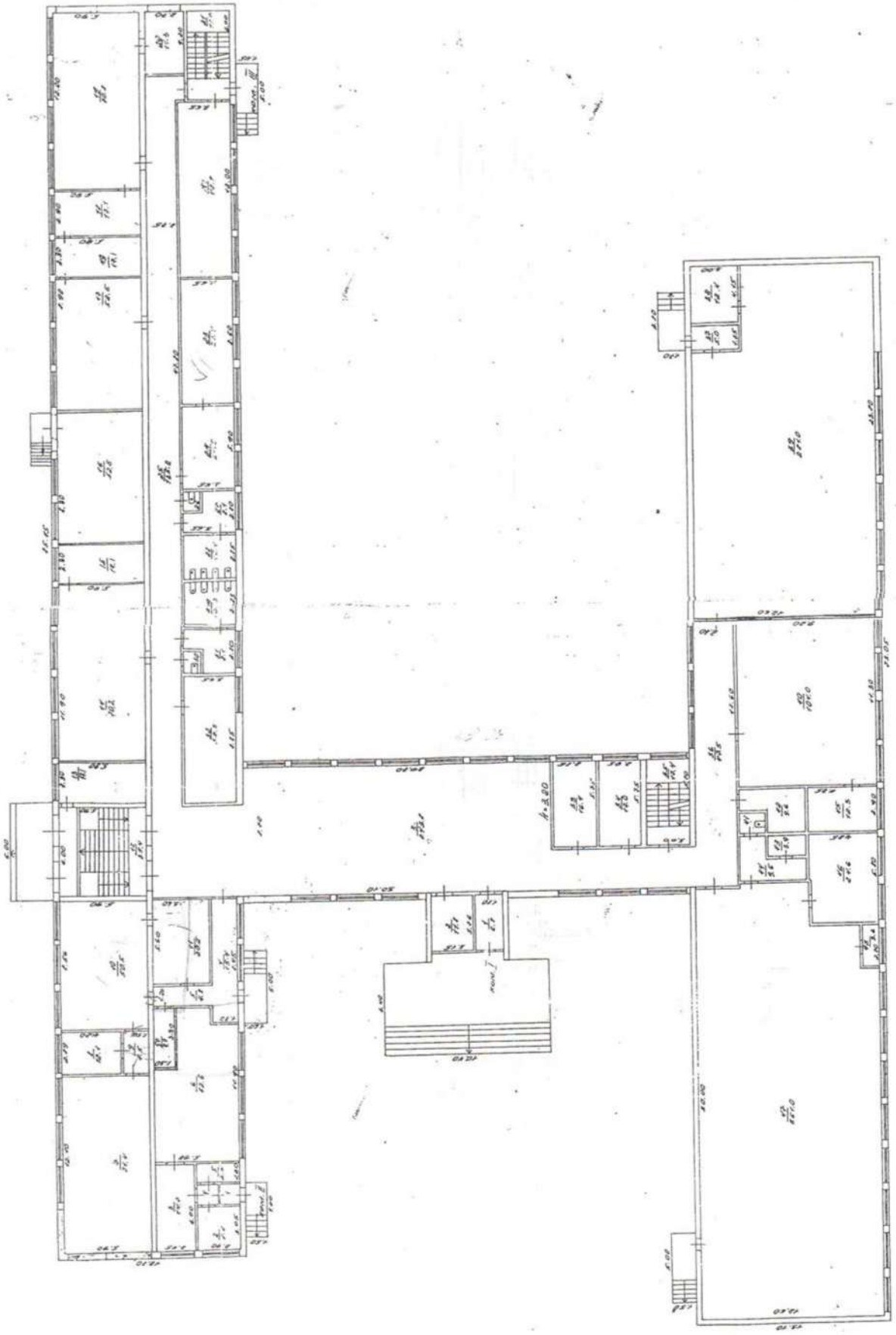
Лист №		Лист №	
Дата		Дата	
Исполнитель		Исполнитель	
Проверил		Проверил	
Клименко Н. П.		Клименко Н. П.	

Актинское отделение филиал
ФГУП «Росгидромет»

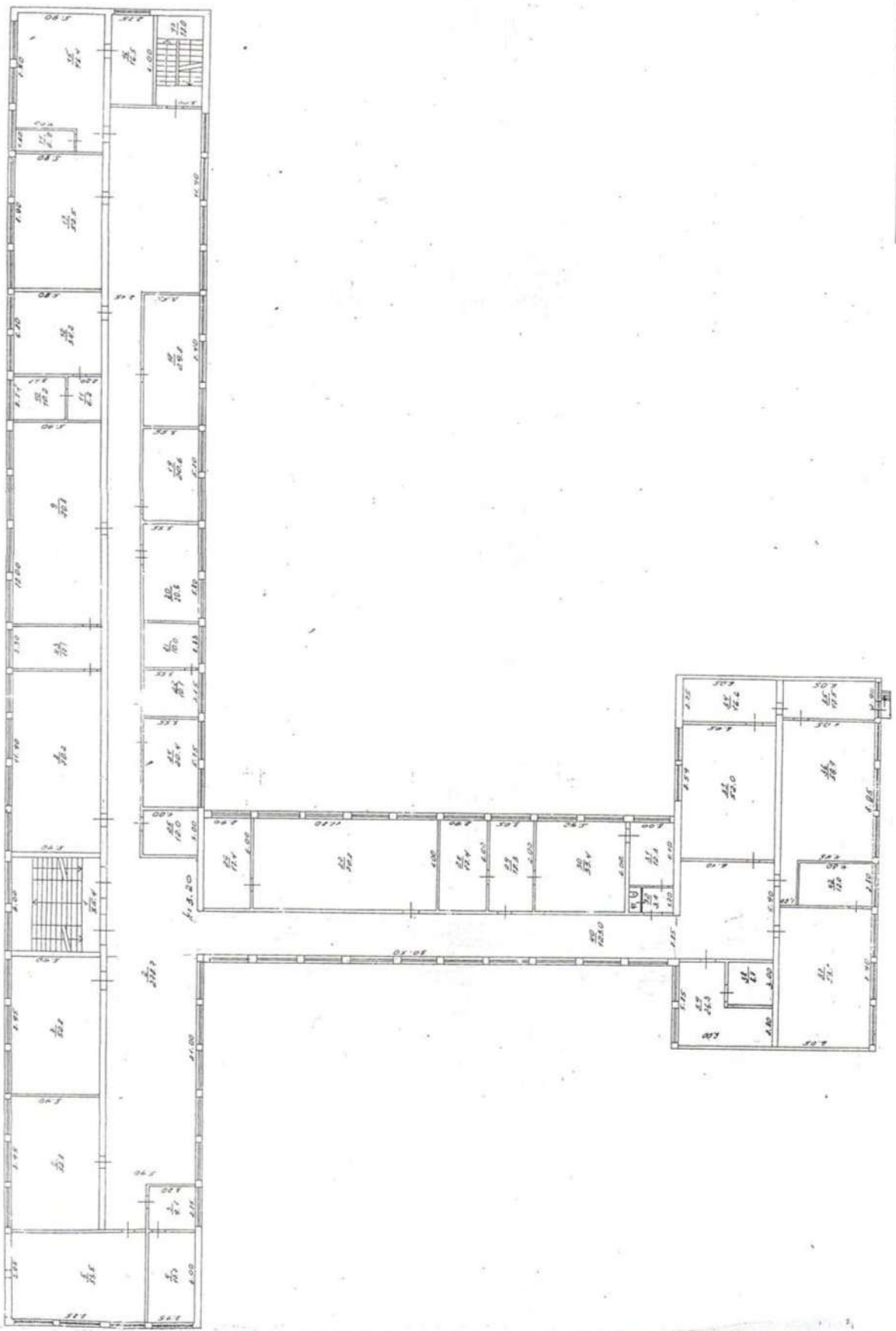
Лист № 1
План на
строение «Формы»
по ул. С. Гвардия
домов № 22 № 16

Исполнитель
Проверил

Сурмеръ
№ 6.10



Адресъ: Ростовъ
Имя: Ростовъ



Адрес: [illegible] [illegible] № [illegible]

